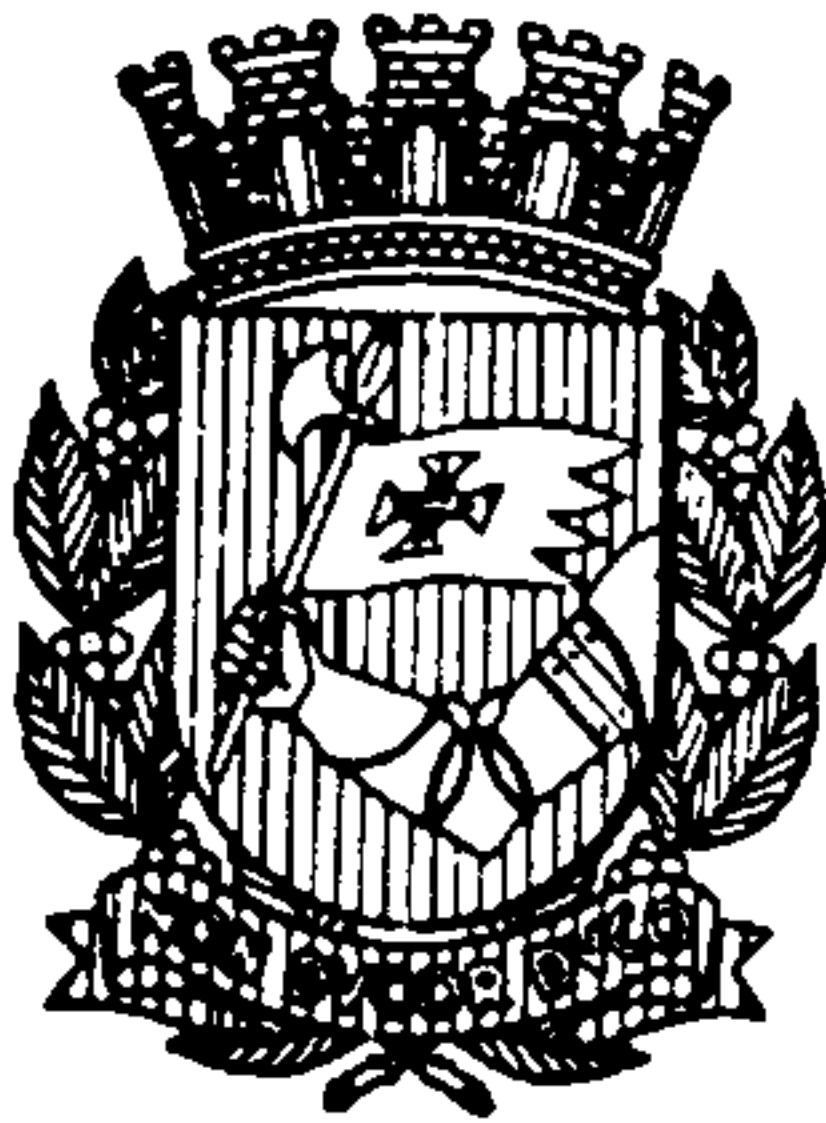


**GOVERNO  
JÂNIO  
QUADROS**



**AUTORIDADE  
TRABALHO  
AUSTERIDADE**

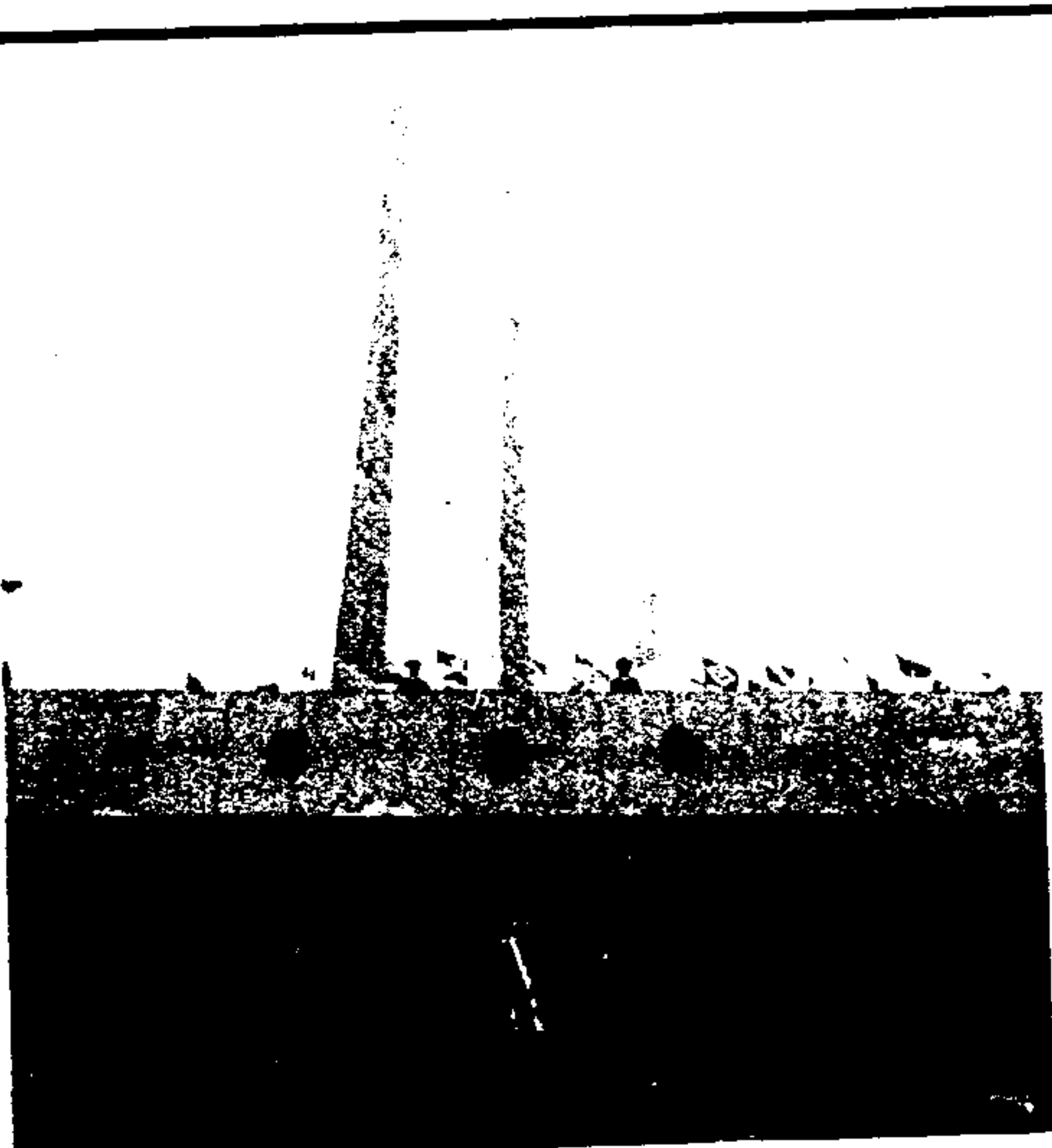
Editor responsável: Jornalista Roberto Abrahão

Suplemento do Diário Oficial do Município de São Paulo

ANO I — Nº 52 — 20 de julho de 1988

# CUIDADO!

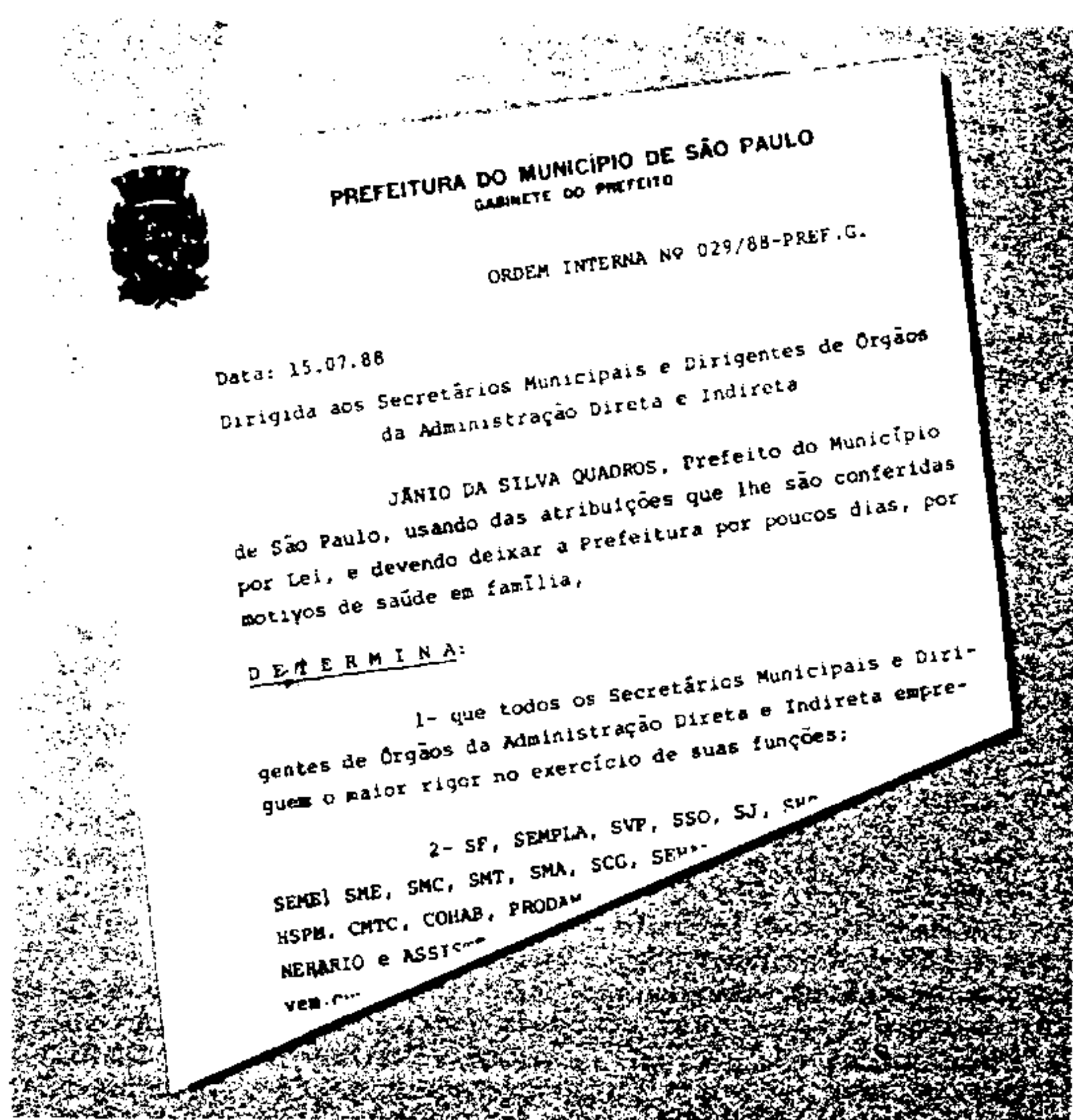
## JÂNIO VAI COBRAR QUANDO VOLTAR



Fachada do Monumento aos Heróis da FEB, onde será instalado o museu.

### HOMENAGEM AOS QUE TOMBARAM

Até o final de setembro deverá estar pronto o Parque do Expedicionário, conforme recomendação feita pelo Prefeito em exercício, Cláudio Lembo, ao Secretário Especial para a Recuperação do Patrimônio Histórico, Emanuel von Lauenstein Massarani. O conjunto deverá receber grades, ter seus jardins concluídos e instalado o museu que abrigará recordações da campanha gloriosa do Exército Brasileiro nos campos da Itália, na II Guerra Mundial. Última página



"Tão logo regresso, farei uma vitória geral, desligando do Governo, impiedosamente, todo aquele que tenha demonstrado desídia ou indiferença no trato da coisa pública. É compromisso que assumo perante a opinião pública."

Esta promessa consta de Ordem Interna baixada pelo Prefeito Jânio Quadros e dirigida aos Secretários Municipais e dirigentes de órgãos das Administrações direta e indireta. Na mesma, o Chefe do Executivo ressalta, ainda, que todos deverão usar o maior rigor no exercício de suas funções, e que o trabalho permanente e a honestidade constituem dever precípuo e inarredável de cada Secretária ou Titular.

Finalizando, recomenda o Prefeito que deverão acatar e dar cumprimento às ordens do Professor Cláudio Lembo, que responderá pelo expediente da Prefeitura, podendo adotar todas as medidas extremas que suas altas funções exigem.

## PREOCUPAÇÃO DE LEMBO: SEGURANÇA DO PEDESTRE

A segurança dos pedestres no complexo viário constituído pela Praça da Bandeira, Avenida 23 de Maio e Avenida 9 de Julho mereceu a atenção do Prefeito em exercício, Cláudio Lembo, o qual dirigiu Ordem Interna nesse sentido aos Secretários Geraldo de Arruda Pentecoste, da Secretaria Municipal de Transportes, e Victor David, da Secretaria das Administrações Regionais.

Nesse documento, o Chefe do Executivo recomenda a instalação de proteção na área, para impedir o cruzamento das vias pelos pedestres, que deverão fazer uso do elevador ali construído, sem qualquer risco para sua integridade física. A par de correntes, gradis ou outros equipamentos que os técnicos julguem mister instalar no local, deverá ser providenciado policiamento para orientação dos pedestres. Outra medida determinada relaciona-se à imediata retirada dos antigos sinaleiros, ora desligados e sem uso.

