

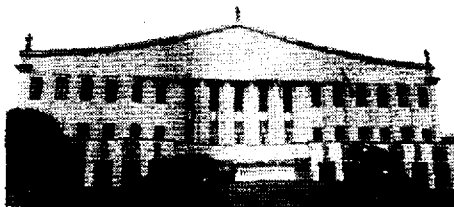


Diário Oficial

PORTE PAGO
DR/SP
ISR - 40 - 3051/81

Estado de São Paulo

Volume 106 • Número 249 • São Paulo • Sábado, 28 de Dezembro de 1996



PODER EXECUTIVO

GOVERNADOR MÁRIO COVAS

Palácio dos Bandeirantes

Av. Morumbi, 4.500 - Morumbi - CEP 05698-000 - Fone: 845-3344

LEI Nº 9467, DE 27 DE DEZEMBRO DE 1996

ORÇA A RECEITA E FIXA A DESPESA DO ESTADO PARA O EXERCÍCIO DE 1997

O GOVERNADOR DO ESTADO DE SÃO PAULO:

Faço saber que a Assembléia Legislativa decreta e eu promulgo a seguinte lei:

DISPOSIÇÃO PRELIMINAR

Artigo 1º - Esta lei orça a receita e fixa a despesa do Estado para o exercício de 1997, compreendendo:

- I - o Orçamento Fiscal;
- II - o Orçamento da Seguridade Social; e
- III - o Orçamento de Investimentos das Empresas.

Parágrafo único - As dotações orçamentárias constantes desta lei e dos quadros que a integram estão expressas em reais (R\$).

SEÇÃO I

DO ORÇAMENTO FISCAL E DO ORÇAMENTO DA SEGURIDADE SOCIAL

Artigo 2º - A Receita Total é orçada e a Despesa Total fixada em valores iguais a R\$ 35.497.048.649 (trinta e cinco bilhões, quatrocentos e noventa e sete milhões, quarenta e oito mil, seiscentos e quarenta e nove reais).

Parágrafo único - Incluem-se no total referido neste artigo os recursos próprios das Autarquias e Fundações, exceto os do Instituto de Previdência do Estado de São Paulo-IPESP, cuja programação consta de quadros específicos que integram esta lei.

Artigo 3º - A Receita será arrecadada nos termos da legislação vigente e das especificações constantes dos quadros integrantes desta lei, observado o seguinte desdobramento:

	R\$ 1,00	R\$ 1,00
I - RECEITA DO TESOURO DO ESTADO		
1 - Receitas Correntes		30.507.136.352
Receita Tributária	25.918.759.953	
Receita Patrimonial	121.874.741	
Receita Agropecuária	1.496.526	
Receita Industrial	1.198.886	
Receita de Serviços	49.422.395	
Transferências Correntes	3.042.655.706	
Outras Receitas Correntes	1.371.728.145	
2 - Receitas de Capital		3.258.353.212
Operações de Crédito	2.689.232.072	
Alienação de Bens	500.000.050	
Amortização de Empréstimos	40	
Transferências de Capital	69.121.050	
Outras Receitas de Capital	0	
II - RECEITA DOS ÓRGÃOS DA ADMINISTRAÇÃO INDIRETA (Receitas Próprias)		1.731.559.085
RECEITA TOTAL		35.497.048.649