

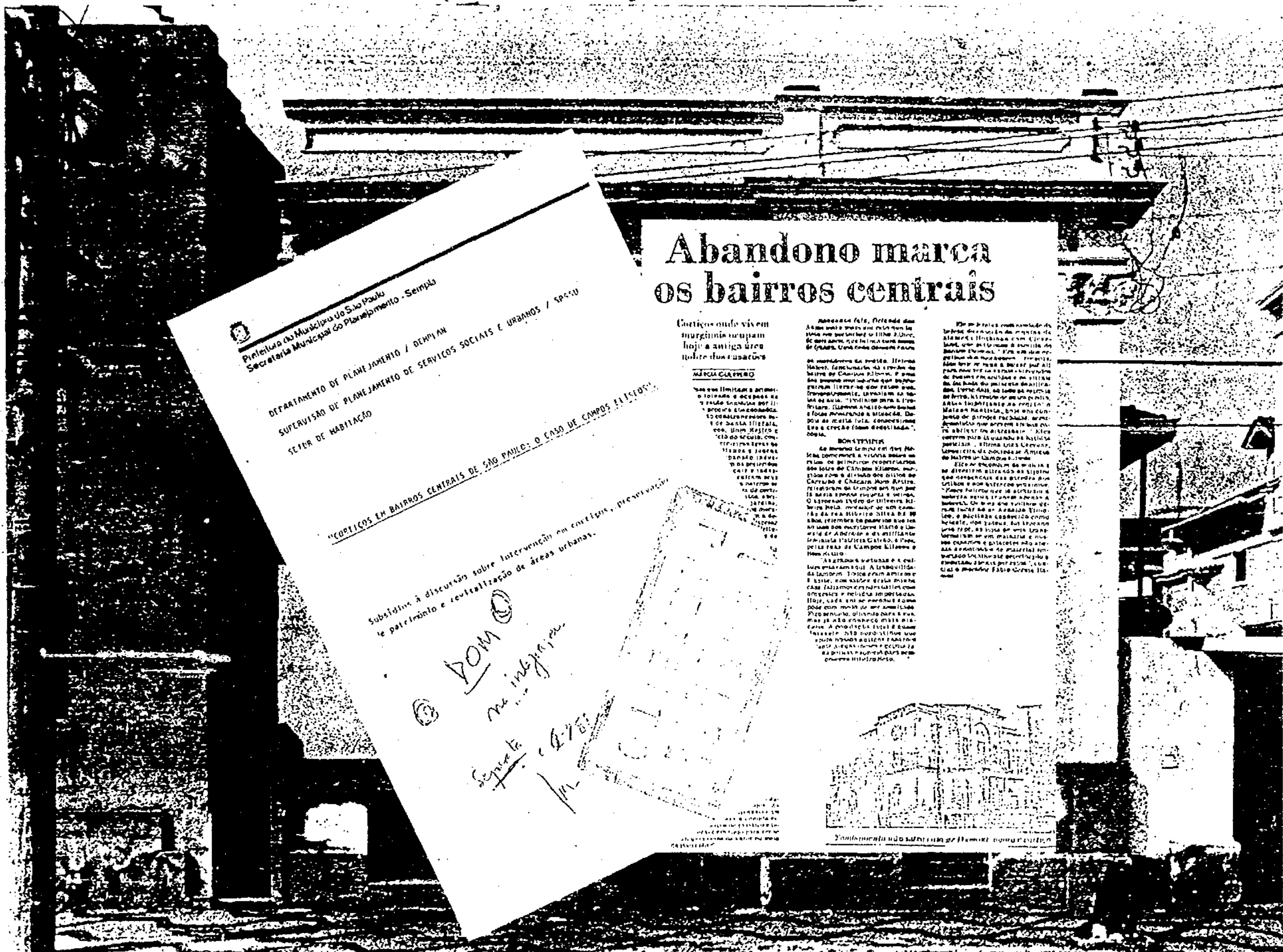
SUPLEMENTO DIÁRIO OFICIAL DO MUNICÍPIO DE SÃO PAULO

ANO 33

SÃO PAULO — SÁBADO, 17 DE SETEMBRO DE 1988

NÚMERO 178

Prefeitura do Município de São Paulo Secretaria Municipal do Planejamento



Abandono marca os bairros centrais

Cortiços em áreas nobres
urgem intervenção
hoje a antiga área
indica dois casos

ÁREA CLAREADA

Uma área limitada a priori
a limpeza e ocupação de
estas áreas, hoje a antiga área
indica dois casos. Um deles
é o caso de Campos Elíseos,
onde há um prédio de
cortiços em uma área nobre.

Abandono marca os bairros centrais de São Paulo. Cortiços em áreas nobres, hoje a antiga área indica dois casos.

Um prédio em uma área nobre de São Paulo, hoje a antiga área indica dois casos.

Um prédio em uma área nobre de São Paulo, hoje a antiga área indica dois casos.

Um prédio em uma área nobre de São Paulo, hoje a antiga área indica dois casos.

Um prédio em uma área nobre de São Paulo, hoje a antiga área indica dois casos.

Um prédio em uma área nobre de São Paulo, hoje a antiga área indica dois casos.

Um prédio em uma área nobre de São Paulo, hoje a antiga área indica dois casos.

Um prédio em uma área nobre de São Paulo, hoje a antiga área indica dois casos.

Um prédio em uma área nobre de São Paulo, hoje a antiga área indica dois casos.

Um prédio em uma área nobre de São Paulo, hoje a antiga área indica dois casos.

Prefeitura do Município de São Paulo
Secretaria Municipal do Planejamento - Sempla
DEPARTAMENTO DE PLANEJAMENTO / DEPMPLM
SUPERVISÃO DE PLANEJAMENTO DE SERVIÇOS SOCIAIS E URBANOS / SPSUO
SEÇÃO DE HABITAÇÃO

CORTIÇOS EM BAIRROS CENTRAIS DE SÃO PAULO: O CASO DE CAMPOS ELÍSEOS

Subsídios à discussão sobre intervenção em cortiços, preservação do patrimônio e revitalização de áreas urbanas.

DOM
na intervenção
Sente
17/9/88

Cortiços em bairros centrais de São Paulo: o caso de Campos Elíseos

SUBSÍDIOS À DISCUSSÃO SOBRE INTERVENÇÃO EM CORTIÇOS, PRESERVAÇÃO DE PATRIMÔNIO E REVITALIZAÇÃO DE ÁREAS URBANAS



GOVERNO JÂNIO QUADROS