



IMPRESA OFICIAL

SERVIÇO PÚBLICO DE QUALIDADE

Nº 125 dezembro/1998



Kobayashi (direita) recebe a presidência de Conde: mudanças

“CHEGOU A HORA DE PÔR A CARA DE FORA”

De volta à Presidência, Kobayashi anuncia novos projetos

Foram duas frases simples e diretas, na rápida e informal cerimônia da manhã do dia 17 de novembro. “Está reempastado como diretor-presidente da Imprensa Oficial do Estado de São Paulo o dr. Sérgio Kobayashi”, disse o vice-presidente Carlos Conde. “Bom, voltei. Para quem torceu por isso, eu agradeço”, respondeu o presidente, logo depois. Apressado, porque a hora do almoço se aproximava, o presidente prometeu ser breve, mas pediu licença para dizer “duas ou três coisinhas”.

“Nestes três anos”, começou, “investimos aqui na corporação, no patrimônio da empresa, no principal cliente que é o Estado. Acho que chegou a hora de pôr a cara um pouquinho para fora, de olhar mais longe.” E anunciou a primeira grande novidade, de uma série de transformações a serem feitas: a criação da Coordenação Editorial, sob o comando do até então gerente de vendas Carlos Haddad, para cumprir uma tarefa ambiciosa: “Trazer novos produtos para a empresa e transformá-la, de fato, em uma editora”.

Para a vaga de gerente de vendas foi indicada a chefe de divisão Selma Arruda. Outra “mexida” anunciada aconteceu na área gráfica, com a reati-

vação de duas gerências: a de Produção, que passa a ser comandada por Júlio Pucci, “que será, de fato, um gerente de produção industrial”; e a de Planejamento e Controle da Produção (PCP), dirigida por Ivail Andrade.

Kobayashi destacou o fato de que, com menos funcionários (cerca de 30%, um pouco menos de mil servidores), a empresa consegue fazer o dobro do que produzia em 1994. E declarou-se igualmente satisfeito com o desenvolvimento dos programas de qualidade, mas advertiu: “Precisamos avançar mais nesse terreno, muito mais. Chegou o momento de defender nossas posições. Temos aí a iniciativa privada lutando pela privatização do nosso trabalho, querendo acabar com um monopólio que não é nosso, é do Estado.”

Ao saudar a volta do presidente Sérgio Kobayashi e devolver-lhe o cargo, o vice-presidente Carlos Conde agradeceu aos funcionários que o ajudaram, durante os seis meses em que exerceu a presidência, “a conduzir esta empresa com harmonia, num clima de total diálogo”. Destacou “o apoio firme” dos diretores e a presença constante do chefe de gabinete, Clóvis Bueno de Azevedo, “uma espécie de consciência desta casa”.

NATAL

Esta edição é dedicada ao Natal, festivo momento em que as famílias se unem, o sentimento religioso se fortalece e as pessoas se aproximam. Nas páginas 4, 5 e 6 estão relatos de experiências vividas por funcionários da Imprensa Oficial do Estado, em Natais passados. Em casa, no trabalho, vestidos ou não de Papai Noel. E das lembranças que todos guardam.

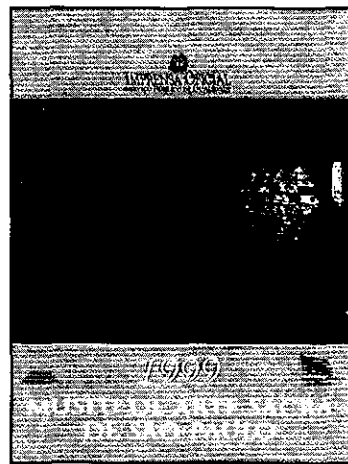


ARTE SACRA ILUSTRA CALENDÁRIO DE 1999

Foram reproduzidas algumas das 4 mil obras do Museu de Arte Sacra de São Paulo

Com verniz de máquina e cor prata no rodapé, o calendário de 1999, produzido pela Imprensa Oficial, será o mais bem resolvido dos que foram programados”, disse Guen Yokoyama, responsável pelos Projetos Especiais. Ele completa uma trilogia concebida para homenagear o acervo de obras de artes plásticas do governo do Estado.

O primeiro calendário mostrou as obras da Pinacoteca e mereceu o prêmio de excelência gráfica “Premier Print Award”, outorgado pela Printing Industries of America (PIA), nos Estados Unidos. O segundo mostrou o acervo do Palácio Boa Vista, de Campos do Jordão, e foi acompanhado pelo primei-



ro calendário de mesa, com obras do Palácio dos Bandeirantes. O deste ano mostrará peças do Museu de Arte Sacra do Estado São Paulo.

Instalado no interior do Mosteiro da Luz, fundado e organizado pelo frei Antônio de Sant’Ana Galvão (frei Galvão), em 1774, é considerado o mais importante

monumento arquitetônico colonial do século XVIII.

“Aqui respiramos a atmosfera calma das irmãs concepcionistas, que trabalham e oram no Mosteiro da Luz”, disse a diretora Mari Marino. Ela preparou um breve histórico do museu, publicado no calendário ao lado da mensagem do presidente da Imprensa Oficial, Sérgio Kobayashi.

O calendário será distribuído para os servidores da Imprensa Oficial, das secretarias, do Palácio do Governo, das imprensas oficiais da Espanha, Portugal e França. As fotos são de Rômulo Fialdini, especialista em obras de arte, a partir da seleção feita por Mari Marino e Emanuel Araújo, diretor da Pinacoteca do Estado de São Paulo.