

# Diário Oficial

ESTADO DE SÃO PAULO

v. 92 n. 229 São Paulo quarta-feira, 8 de dezembro de 1982

## PODER EXECUTIVO

### Secretarias de Estado

**CASA CIVIL**  
Secretário: CALIM EID

**DECRETOS DE 7-12-82**  
**CONSIDERANDO AUTORIZADO,**

em caráter excepcional, o afastamento dos abai-  
no relacionados, do Hospital das Clínicas da Faculdade de  
Medicina, da Universidade de São Paulo, quando, sem prejuí-  
zo dos salários e das demais vantagens de suas funções-ati-  
vidades, participaram do "I Seminário de Farmácia Hospi-  
talar", realizado em Brasília-DF, no período de 25 a  
29-10-82:

GEORGE WASHINGTON BEZERRA DA CUNHA, RG 4.976.385, Di-  
retor Técnico (Serviço-Nível III), padrão 11-A;  
VICTOR HUGO COSTA TRAVASSOS DA ROSA, RG 8.914.973, Di-  
retor Técnico (Divisão-Nível III), padrão 11-A;

em caráter excepcional, o afastamento dos abai-  
no relacionados, do Hospital das Clínicas da Faculdade de  
Medicina, da Universidade de São Paulo, quando, sem prejuí-  
zo dos salários e das demais vantagens de suas funções-ati-  
vidades, participaram do XIX Congresso Brasileiro de Ci-  
rurgia Plástica, realizado em Recife - Pernambuco, no pe-  
ríodo de 31-10 a 5-11-82:

EDITH KAMANO ITORIBE, RG 3.444.783, Médico Assisten-  
te, padrão 11-A;  
JULIO MORAIS BESTEIRO, RG 4.165.999, Médico Assisten-  
te, padrão 11-A;

em caráter excepcional, o afastamento dos abai-  
no relacionados, do Hospital das Clínicas da Faculdade de Medi-  
cina da Universidade de São Paulo, quando, sem prejuízo  
dos salários e das demais vantagens de suas funções-ati-  
vidades, participaram do XXXVIII Congresso Brasileiro  
de Cardiologia, realizado no Rio de Janeiro-RJ, no período  
de 24 a 28-10-82:

ALVARO VILLELA DE MORAES, RG 4.257.137, Médico Assis-  
tente, padrão 12-A - ( Proc. HC-4548-82-G );  
JUAREZ ORTIZ, RG 3.805.555, Médico Supervisor, padrão  
15-A - ( Proc. HC-4545-82-F );

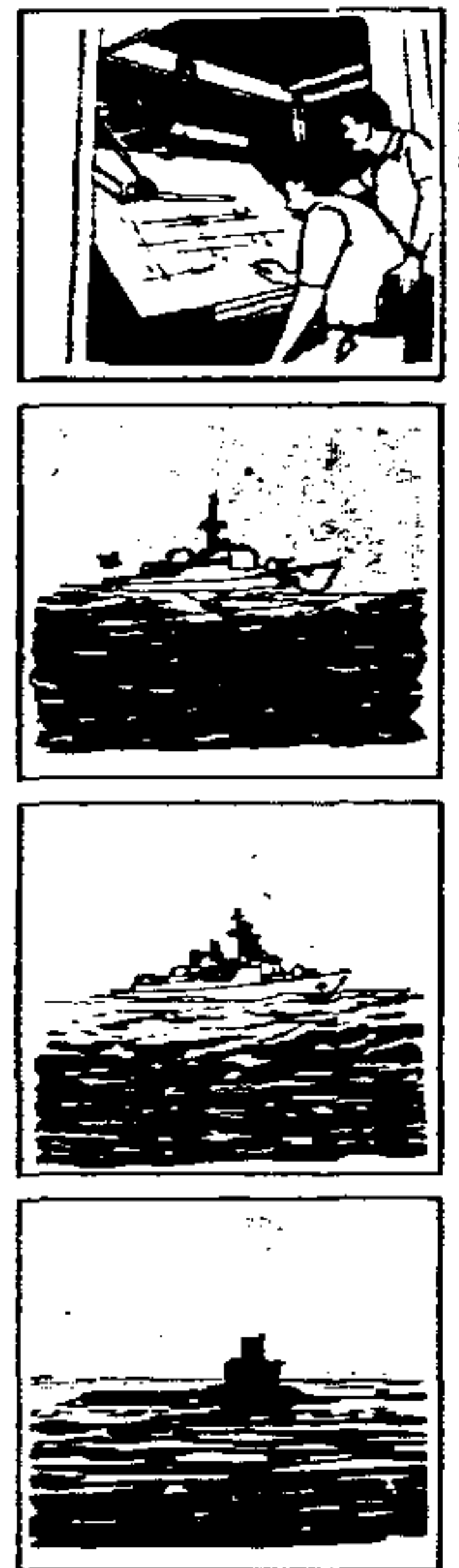
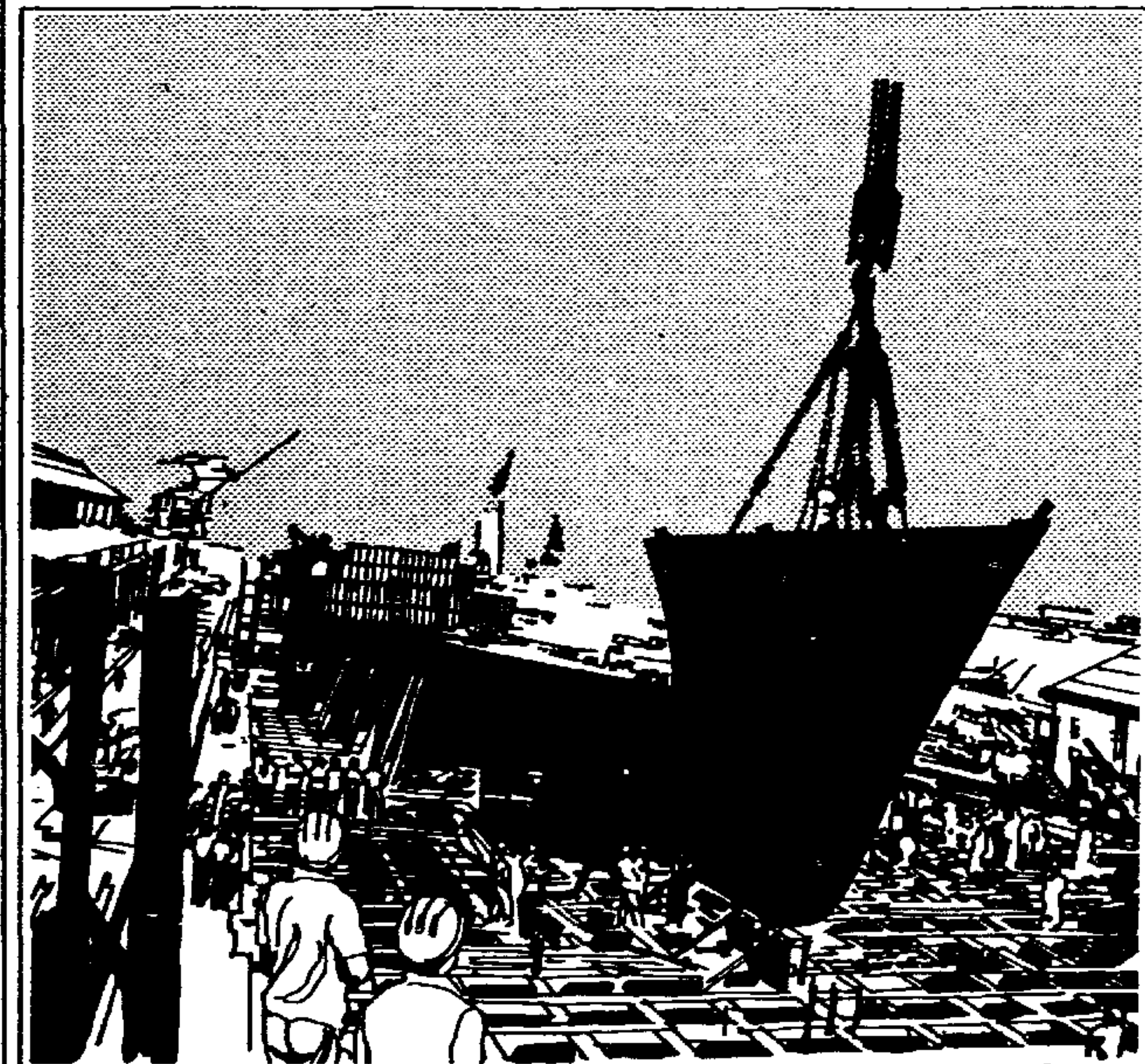
EDUARDO VILLACA LIMA, RG 3.893.513, Médico Assisten-  
te, padrão 13-A - ( Proc. HC-4543-82-I );  
EDMAR ATIK, RG 2.837.940, Médico Assistente, padrão  
13-A - ( Proc. HC-4557-82-B );  
PAULO TALBEX JUNIOR, RG 2.996.299, Médico Assisten-  
te, padrão 12-A - ( Proc. HC-4546-82-J );  
MARTINO MARTINELLI FILHO, RG 5.387.657, Médico Assis-  
tente, padrão 11-A - ( Proc. HC-4551-82-F );  
WALKERIA SAMUEL AVILA, RG 4.636.167, Médico Assisten-  
te, padrão 11-A - ( Proc. HC-4539-82-F );  
LUIZ ANTONIO MACHADO CESAR, RG 4.108.656, Médico As-  
sistente, padrão 12-A - ( Proc. HC-4528-82-H );

## SEÇÃO II

### ATOS REFERENTES AO PESSOAL

**Sumário**

SECRETARIAS	Pág.
Casa Civil	1
Desburocratização	—
Informação e Comunicações	—
Economia e Planejamento	3
Justiça	3
Promoção Social	5
Segurança Pública	5
Fazenda	8
Agricultura e Abastecimento	10
Educação	11
Saúde	36
Obras e do Meio Ambiente	38
Transportes	39
Administração	42
Trabalho	49
Cultura	—
Indústria e Tecnologia	49
Esportes e Turismo	—
Interior	49
Negócios Metropolitanos	50
<b>UNIVERSIDADES</b>	
Universidade de São Paulo	50
Universidade Estadual de Campinas	51
Universidade Estadual Paulista	51



## Construção Naval: arma do nosso desenvolvimento e soberania.

Fator vital da soberania e tranquilidade da Nação, a Marinha do Brasil visa ao fortalecimento das nossas forças navais, com a decisão de projetar e construir nossos navios dentro do País e pelos próprios brasileiros.

No Arsenal de Marinha, no Rio de Janeiro, um moderno

navio-escola está sendo construído para formar futuras gerações de marinheiros com o nível tecnológico necessário. Acabam de ser projetadas corvetas modernas que no próximo ano começam a ser construídas para maior segurança de nosso litoral. Brevemente os submarinos

também serão construídos no País. Este será um passo decisivo para nossa independência em tão sofisticada tecnologia. Esse progresso representa novas perspectivas para a indústria nacional, novos empregos, uma futura fonte de divisas e maior segurança.

# Marinha do Brasil

13 de dezembro - Dia do Marinheiro

PASCUAL LUIS ANGEL PEREYRA, RG 7.478.840, Médico Assis-  
tente, padrão 11-A - ( Proc. HC-4481-82-D );  
SONIA MARIA FREITAS FERREIRA, RG 4.398.550, Médico  
Assistente, padrão 13-A - ( Proc. HC-4563-82-B );  
BARBARA MARIA IANNI, RG 6.789.225, Médico Assistente,  
padrão 11-A - ( Proc. HC-4553-82-C );  
JOSÉ CLAUDIO MENEQUETTI, RG 1.123.541, Médico Assis-  
tente, padrão 13-A - ( Proc. HC-4270-82-E );  
JOSÉ ANTONIO FRANCHINI RAMIPES, RG 3.385.572, Médico  
Assistente, padrão 13-A - ( Proc. HC-4530-82-C );  
MARIA CECÍLIA SOLIMENE, RG 3.724.655, Médico Assis-  
tente, padrão 13-A - ( Proc. HC-4538-82-B );  
ALFONSO JULIO GUEDES BARBATO, RG 4.237.290, Médico  
Assistente, padrão 13-A - ( Proc. HC-4536-82-E );  
MAX GRINBERG, RG 5.213.323, Médico Assistente, padrão  
15-A - ( Proc. HC-4556-82-D );  
NANCY MARIA MARTINS DE OLIVEIRA TOBIAS, RG 6.056.790,  
Médico Assistente, padrão 14-A - ( Proc. HC-4547-82-C );  
ALFREDO JOSÉ MANSUR, RG 4.903.947, Médico Assistente,  
padrão 13-A - ( Proc. HC-4560-82-G );  
CESAR JOSÉ GRUPI, RG 7.388.020, Médico Assistente, pa-  
drão 13-A - ( Proc. HC-4542-82-E );  
FREDERICK LAPA SANTOS, RG 9.212.485, Médico Assisten-  
te, padrão 13-A - ( Proc. HC-4529-82-A );  
ROBERTO GUIMARÃES ALFIERI, RG 3.469.030, Médico Assis-  
tente, padrão 14-A - ( Proc. HC-4533-82-D );  
EDUARDO ARGENTINO SOSA, RG 5.259.044, Médico Assis-  
tente, padrão 15-A - ( Proc. HC-4532-82-X );  
AUGUSTO SCALABRINI, RG 5.381.838, Médico Assistente,  
padrão 11-A - ( Proc. HC-4559-82-E );  
CARLOS ALBERTO PASTORE, RG 4.203.328, Médico Assis-  
tente, padrão 13-A - ( Proc. HC-4549-82-X );  
ANTONIO CARLOS PEREIRA BARRETTO, RG 3.348.505, Médi-  
co Assistente, padrão 15-A - ( Proc. HC-4550-82-B );  
SILVIA HELENA GELAS LAGE PASQUALDOCCI, RG 3.964.235,  
Médico Assistente, padrão 11-A - ( Proc. HC-4540-82-H );  
EDMUNDO ARTEAGA FERNANDEZ, RG 6.430.497, Médico Assis-  
tente, padrão 11-A - ( Proc. HC-4552-82-J );  
RAIMUNDO ANTONIO FOROWDA TORRICO, RG 3.436.626, Médi-  
co Assistente, padrão 13-A - ( Proc. HC-4554-82-G );  
JOSÉ OTAVIO COSTA AULER JUNIOR, RG 3.952.803, Médico  
Assistente, padrão 14-A - ( Proc. HC-4625-82-B );  
LUIZ CAPNEIRO, RG 2.805.647, Médico Assistente, pa-  
drão 12-A - ( Proc. HC-4592-82-H );  
LUIZ NARCIO PINTO BUSTAMANTE, RG 7.935.284, Médico  
Assistente, padrão 13-A - ( Proc. HC-4561-82-X );  
CHARLES MADY, RG 3.531.122, Médico Assistente, pa-  
drão 13-A - ( Proc. HC-4555-82-X );  
ROQUE MARCOS SAVIOLI, RG 3.949.014, Médico Assisten-  
te, padrão 15-A - ( Proc. HC-4544-82-B );  
ELISABETH KAISER, RG 3.943.613, Médico Assistente,  
padrão 13-A - ( Proc. HC-4502-82-G );  
MILTON ODDY, RG 5.301.554, Médico Supervisor, padrão  
15-A - ( Proc. HC-4534-82-H );  
SERGIO CALDEIRAS DE MELLO, RG 3.961.882, Médico Assis-  
tente, padrão 13-A - ( Proc. HC-4537-82-I );  
AGUIBALDO PEREIRA DE MORAES, RG 3.702.646, Médico AS-  
sistente Supervisor, padrão 14-A - ( Proc. HC-4535-82-A );  
SERGIO FERREIRA DE OLIVEIRA, RG 4.212.124, Médico AS-  
sistente, padrão 12-A - ( Proc. HC-4527-82-D );  
VALERIA BEZERRA DE CARVALHO, RG 5.385.819, Médico  
Supervisor, padrão 15-A - ( Proc. HC-4526-82-X );  
ANA NERI EPITÁCIO PEREIRA MIYAZATO, RG 914.378, Médi-  
co Assistente, padrão 12-A - ( Proc. HC-4525-82-G );  
PAULO TE LARA LAVITOLA, RG 2.600.320, Médico Chefe,  
padrão 16-A - ( Proc. HC-4531-82-G ).