

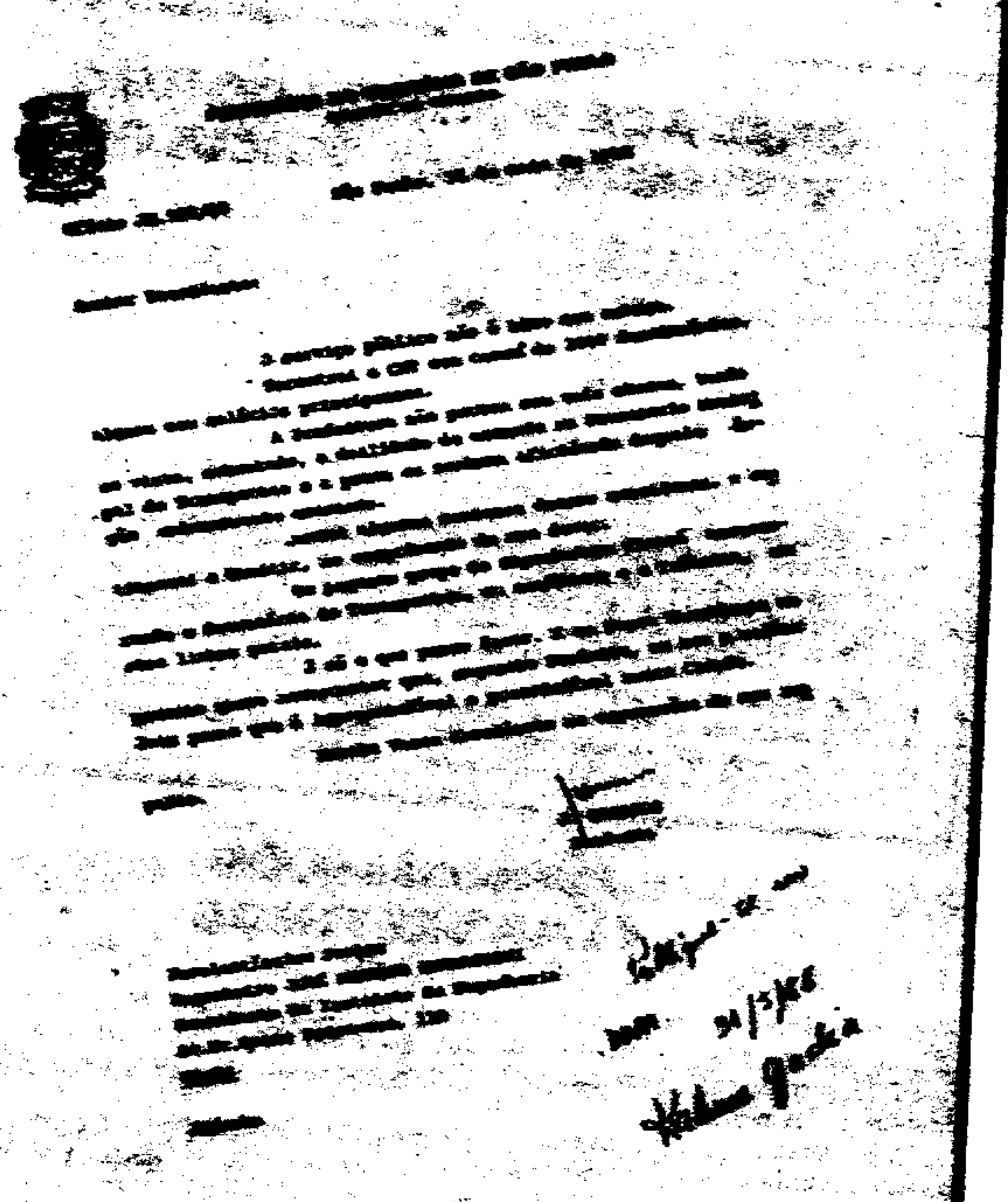
SERVIÇO PÚBLICO NÃO É BICO...

LAPA TERÁ 3 "TOFÕES"

Três "tofões" para a Lapa, quatro ônibus para as linhas de Taipas, quatro ônibus para a Zona Sul. Esta a destinação dada pelo Prefeito Jânio Quadros à parte dos carotze novos ônibus que lhe foram apresentados, no pátio de estacionamento do Ibirapuera, pelo Presidente da CMTC, Antonio João Pereira. Os demais — quatro executivos — ficaram a critério da empresa, para sua distribuição onde forem mais úteis. Páginas 2 e 3



Acompanhado do Presidente da CMTC, Antonio João Pereira, o Prefeito Jânio Quadros quis saber detalhes dos ônibus entregues ao público.



Em ofício enviado ao Engenheiro José Roberto Bernasconi, Presidente do Instituto de Engenharia, o Prefeito Jânio Quadros justificou as medidas draconianas que está adotando para sanear os quadros da Companhia de Engenharia de Tráfego (CET).

Depois de revelar ter encontrado o quadro da CET com 2.600 funcionários, alguns com salários principescos, ressalta o Chefe do Executivo que a Prefeitura não pactua com tais abusos e a pouca ou

nenhuma eficiência daquele órgão, extremamente oneroso.

"Demiti algumas centenas desses servidores, e continuarei a demitir, no cumprimento do meu dever. Um pequeno grupo de engenheiros ficará assessorando o Secretário de Transportes, os semáforos e o trânsito, em suas linhas gerais."

E conclui o Chefe do Executivo: "Se Vossa Excelência me permite, quero acrescentar que, enquanto Prefeito, eu sou o melhor Juiz para o que é imprescindível e prescindível nesta Cidade."

PAULISTANO CONNECERÁ TRAGÉDIAS DO TRÂNSITO



Plataformas como a da maquete estarão espalhadas por toda a cidade, alertando os paulistanos sobre os perigos do trânsito.

O Secretário Municipal de Transportes, Coronel Geraldo de Arruda Penteado, apresentou ao Prefeito Jânio Quadros a maquete de uma campanha que será desenhada por sua Pasta, com o objetivo de alertar os paulistanos, especialmente aqueles que gostam de abusar da velocidade, para os perigos que estão à espreita em cada esquina, levando muitas vezes à morte ou a lesões graves, de consequências permanentes.

Plataformas serão instaladas em regiões estratégicas da Capital, especialmen-

te avenidas de grande movimento, praças para as quais afluem muitos veículos, mostrando veículos que foram envolvidos em acidentes e ficaram transformados em montões de ferragens retorcidas. Alertas especiais serão feitos também com direção aos jovens motoqueiros, mostrando-lhes que muitas vidas promissoras são ceifadas pelos abusos. A idéia da Secretaria Municipal de Transportes é realmente checar os motoristas, a fim de que tomem mais cuidado e ajudem a reduzir o elevado número de acidentes que diariamente ocorrem nesta Cidade.



NUREYEV NO ANHEMBI

O palco do Palácio das Convenções do Anhembi viveu noite de grande gala e rara beleza, digna apenas dos Teatros Municipais do mundo, quando da apresentação de famoso bailarino russo Rudolf Nureyev, acompanhado de seis bailarinos da Ópera de Paris. Página 4

Rudolf Nureyev
um dos mais famosos
do mundo no terreno